

**Priemyselný vysávač na mokré a suché vysávanie 20L K-  
402D/W/2200**



**Návod na použitie**

## **POZOR:**

Poškodený napájací kábel musí vymeniť výrobca, autorizovaný servis alebo osoba s kvalifikáciou.

Pred čistením a údržbou zariadenia odpojte zástrčku zo zásuvky.

- Poznámka: Pred inštaláciou alebo uvedením zariadenia do prevádzky si pozorne prečítajte tento návod na obsluhu.
- Skontrolujte, či je napätie v elektrickej zásuvke rovnaké ako napätie v zariadení.
- Ak sa zariadenie nepoužíva, predtým, ako sa zariadenie uloží alebo pred vykonaním čistenia alebo údržby, vytiahnite zástrčku zo zásuvky.
- Spotrebič nikdy nečistite ani nepoužívajte rozpúšťadlá. Nevyťahujte zástrčku zo zásuvky ťahaním za napájací kábel.
- Deti udržiavajte mimo dosahu prístroja.
- Nedovoľte, aby bol napájací kábel poškodený, opotrebovaný alebo napnutý.
- Nepoužívajte zariadenie, ak je sieťový kábel poškodený.
- Pri výmene napájacieho kábla používajte rovnaký model kábla.
- Za žiadnych okolností sa nesmie vysávač používať na vysávanie: horiacich zápaliek, horúceho prachu, horľavých a výbušných látok, tekutín.
- Zariadenie nie je vhodné na nasávanie prachu, ktorý je zdraviu škodlivý.
- Prístroj by sa mal skladovať na suchom mieste.
- Servis by sa mal uskutočňovať iba v autorizovaných servisoch.
- Zariadenie by sa malo používať iba na účely pre ktoré bolo navrhnuté.
- Pri vysávaní schodísk buďte obzvlášť opatrní.
- Používajte príslušenstvo a náhradné diely odporúčané výrobcom.

## Technické údaje

Menovité napätie: 230 V

Frekvencia: 50 Hz / 60 Hz

Príkon: 1200 W

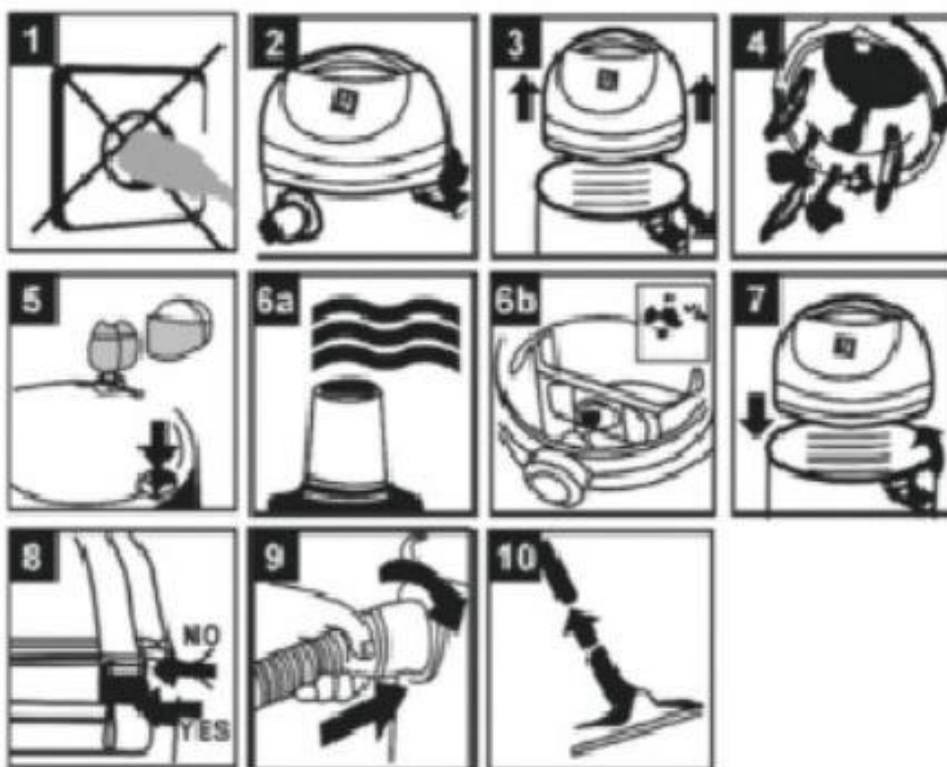
Kapacita: 20 l

Materiál: nehrdzavejúca oceľ

Dodatočná zásuvka 2000 W

Akustický výkon / tlak zvuku - dB (A) - Lp 92,9 dB (A), LW 105,9 dB (A),

## Montáž

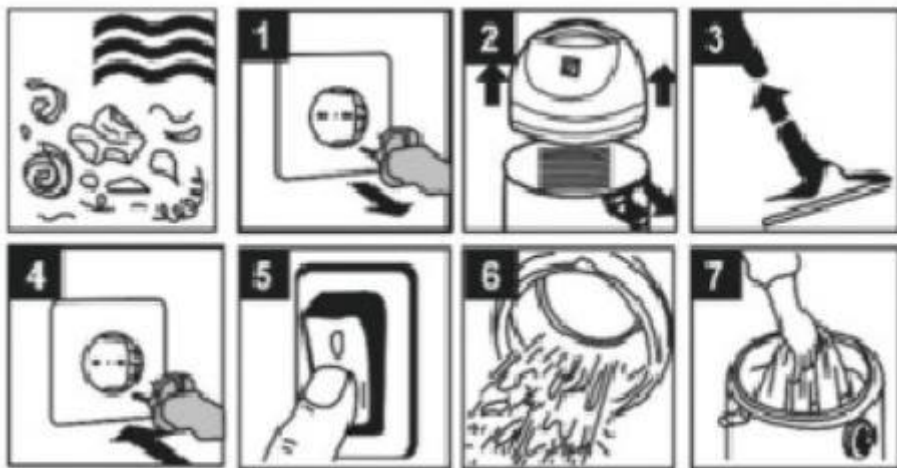


**Pozor:**

Obr. 6a: Na mokré čistenie používajte plastový penový filter dodávaný so zariadením

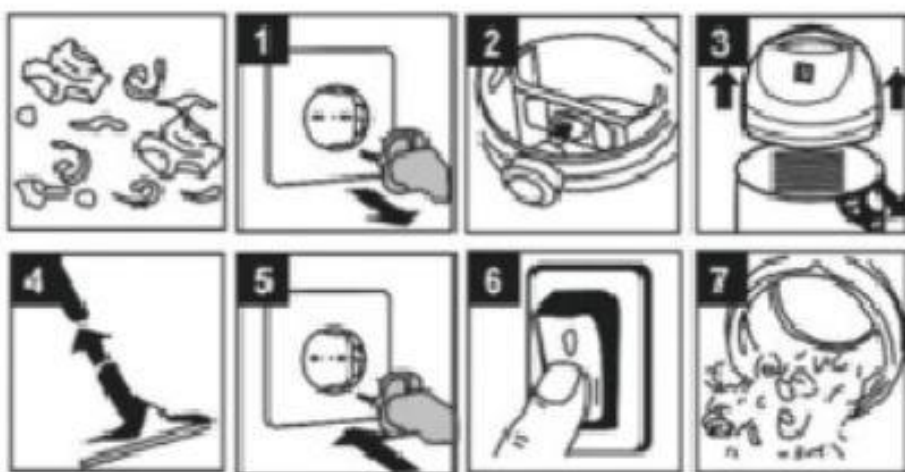
Obr. 6b: Na suché čistenie použite vrečko dodávané so zariadením.

**Čistenie na mokro**



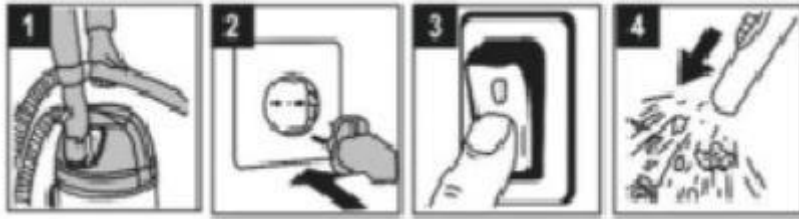
Na mokré čistenie použite plastový penový filter.

**Čistenie na sucho**

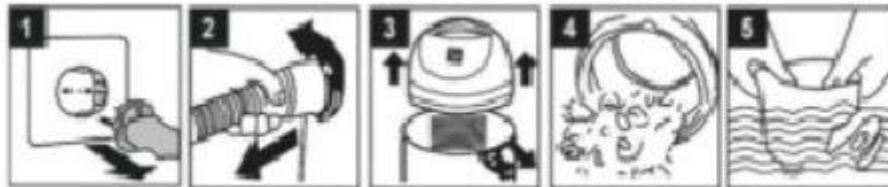


Na suché čistenie používajte dodané vrečko na prach.

## Fúkania



## Čistenie zariadenia



### Ochrana životného prostredia

Použitú elektrickú zariadenia sa nesmú likvidovať ako domový odpad. Elektrické nástroje by sa mali posielajú do recyklačného strediska. Ďalšie informácie získate od miestnych úradov.



Bezpečná prevádzka zariadenia je možná iba po prečítaní všetkých informácií o používaní a bezpečnosti a za predpokladu, že sa prísne dodržiavajú pokyny uvedené v tejto príručke.

Okrem toho si prečítajte časť s bezpečnostnými pokynmi.



Používajte vhodnú ochranu sluchu, aby ste predišli poškodeniu sluchu.  
Noste ochranné okuliare.